

**เจาะลึก Technical ตอน Donchian Channel**

สวัสดีครับท่านนักลงทุน ฉบับนี้ จารย์ดีจะมาเจอกับ เครื่องมือทางเทคนิคหนึ่ง ที่ว่ากันว่า เป็นต้นกำเนิดของการเทรด

แบบ Trend Following ที่พบเห็น กันอยู่ทั่วไปในปัจจุบัน ต้นตำหรับนี้ ถูกคิดค้นมาเกือบ 100 ปี แล้ว และทุกวันนี้ยังคงมนตร์ขลัง ไว้อยู่ไม่เสื่อมคลาย

ของที่มีคุณวิเศษจริงๆ ถึงจะเก่า แต่ก็ไม่มีตกยุคแล้ว แถมยังคงสามารถรักษาความ เรียบง่ายและประโยชน์ไว้ได้ครับ

ย้อนกลับไปเมื่อต้น ศตวรรษที่ 20 เด็กชายคนหนึ่ง เกิดในครอบครัวชาวอาร์เมเนีย



ที่อพยพเข้ามาอยู่ในสหรัฐอเมริกา แม้มีวุฒิปริญญาตรีทางด้าน เศรษฐศาสตร์ (ภายหลังได้ MBA จาก MIT) แต่เขาก็ไม่ได้คิดจะเอาดี ทางด้านการบริหารธุรกิจแต่อย่างใด ปีนั้นหลังจากชาบซึ้งกับการเทรด ของตำนานอย่าง Jesse Livermore ผ่านหนังสือ Reminiscences of a stock operator เขาตกหลุมรักการเทรดในทันที แต่ **สายรุ่งในโลกการลงทุนของเขาสวยงามอยู่ได้ไม่นาน** เมื่อเมฆดำก้อนใหญ่เข้าครอบคลุม โลก ในปี 1929 มหาวิกฤติเศรษฐกิจโลก (Great Depression) ก็เข้ามาถึงตลาดหุ้น จนทำให้เขาคอนนี้ขาดทุนจนถึงขั้นหมดตัว

ว่ากันว่าหอคอยแตกที่เมืองจีน ดังนั้นความผิดพลาดที่เกิดขึ้น จึงทำให้ชายหนุ่มคนนี้เพียงแค่อพยพแต่ยังไม่ถอย ในปีถัดมาเขาเข้า ทำงานที่ Wall Street ศึกษาเพิ่มเติมเรื่องการวิเคราะห์ทางเทคนิค และหอบยืมเงินเพื่อกลับเข้ามาลงทุน ท้ายที่สุด สามารถสร้างเงินได้ มากมายจากการลงทุน (ขอไม่เล่าประวัติมากครับ เน้นๆ ที่เทคนิคของเขาดีกว่า)

ที่สำคัญ เขาเป็นคนแรกที่กรุยทางสู่ความมั่งคั่งด้วยการเดิน ตามเทรน จนได้ชื่อว่า **บิดาแห่งการเล่นหุ้นตามแนวโน้มน** (Father of Trend Following) ชื่อของเขาคือ **Richard Davoud Donchian**



**ต้นตำหรับการเทรดตามแนวโน้มน**

แม้ยุคหลังๆ จะมีหลายสำนักที่คิดค้นวิธีการเทรดตาม แนวโน้มน โดยใช้เครื่องมือต่างๆ หลายชนิด ที่โด่งดังติดหู ก็คือ สำนักเซียนเต่า ที่ใช้ ATR มาช่วยหาจุดจำกัดขาดทุน (สำนักของ **Richard J. Dennis** อ่านเพิ่มเติมใน **Trading Wizard** ฉบับที่ 36-39) แต่ทั้งหมดล้วนมีรากฐานหรือแนวคิดมาจากเครื่องมือ ต้นตำหรับ ที่เรียกกันว่า **Donchian Channel** และแทบไม่น่าเชื่อว่า เครื่องมือที่คิดขึ้นมาเกือบศตวรรษแล้วนี้ จะมีอยู่ในโปรแกรม กราฟ ที่เราใช้อยู่ทุกวันนี้

ดังนั้น จารย์ดีจะมาเล่าตั้งแต่ แนวคิดเบื้องต้น วิธีการ หาค่า และเทคนิคในการนำไปใช้เทรด มาเริ่มกันเลยครับ

**แนวคิดการเทรดตามแนวโน้มน**

เบื้องต้นก่อนใช้ต้องมีศรัทธาครับ เพราะหากไม่เชื่อใน แนวคิดแล้ว คงยากที่จะทำตามกฎได้อย่างต่อเนื่อง

แนวคิดที่ว่าคือ ตลาดมีแนวโน้มนครับ เคยวิ่งไปทางไหน ก็จะไปทางนั้นต่อไปเรื่อยๆ จนกระทั่งเมื่อมีสัญญาณกลับตัว จึงจะ เปลี่ยนทิศทางไป

ฟังดูง่ายใช่ไหมครับ ดังนั้นหากศรัทธาที่จะใช้เครื่องมือ ตัวนี้ ต้องไม่มีความคิดที่ว่า ขึ้นมาเยอะแล้วเดี๋ยวต้องลงเลยจะรีบ ขาย หรือว่า ลงมาเยอะแล้วเดี๋ยวต้องขึ้นเลยจะรีบซื้อ เพราะคิด แบบนี้จะเป็นกลุ่มของ Countertrend Trading หรือ Swing-trading แทน ดังนั้นก่อนเอาเครื่องมือนี้ไปใช้ **ถามตัวเองก่อนครับ ว่า มีศรัทธาพอหรือยัง**

**วิธีการหาค่า Donchian Channel**

เมื่อมีศรัทธาแล้ว มาดูกันต่อครับ เรารู้แล้วว่าหากราคา ขึ้น (อยู่ในแนวโน้มนขาขึ้น) ก็น่าจะขึ้นต่อ (ควรซื้อ) ส่วนหากเห็น ราคาลง (อยู่ในแนวโน้มนขาลง) ก็น่าจะลงต่อ (ควรขาย)

ปัญหาคลาสสิกของการวิเคราะห์เทคนิคก็คือ ราคา ไม่ได้เคลื่อนไหวเป็นเส้นตรง แต่จะมีอารมณ์เล็กๆ (Noise) แทรกอยู่ในกราฟเสมอ ดังนั้นหากทุกครั้งที่เราเห็นราคาขึ้นจากวัน ก่อนหน้าแล้วเข้าซื้อ หรือขายเมื่อเห็นราคาต่ำกว่าวันก่อนหน้า แล้วละก็ คงต้องซื้อๆ ขายๆ อยู่ทุกวันเป็นแน่ ดังนั้น **Donchian** จึง คิดแก้ปัญหาหนึ่ง ด้วยการสร้าง **Donchian Channel** นั้นเองครับ วิธีการหาค่า ก็ง่ายแสนง่าย (เพราะยุคนั้นไม่มีคอมพิวเตอร์ต้อง ทำด้วยมือเปล่า) จึงออกแบบวิธีการหาที่เรียบง่าย)

1. จะเรียกว่าขึ้น ก็ต่อเมื่อราคาขึ้น

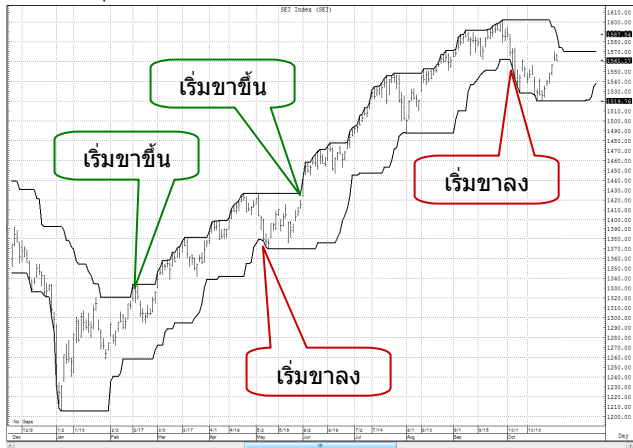
แต่ไม่ใช่ขึ้นแค่วันสองวันเพราะนั่นอาจเป็นแค่ Noise ดังนั้นเพื่อกรอง Noise ทั้ง **Donchian** ให้เวลา 1 เดือน คือจะสนใจ

เฉพาะเมื่อราคาขึ้นไปเกินกว่าราคาอื่นๆ ในรอบ 1 เดือนที่ผ่านมา เรียกว่าเทคนิคทุกวันนี้ก็คือ ราคาเบรก High 20 วัน

2. จะเรียกว่าล่ง ก็ต่อเมื่อราคาลง

แต่จะสนใจเมื่อมีการลงจนต่ำกว่าราคาต่ำสุดในรอบ 1 เดือน เช่นกัน (ราคาหลุด Low 20 วัน)

จากแนวคิด 2 ข้างต้น จึงสร้างกรอบด้านบนเพื่อใช้ระบุแนวโน้มขาขึ้น คือ มีการยก High และ สร้างกรอบด้านล่างเพื่อใช้ระบุแนวโน้มขาลง ดังรูป



จะเห็นว่าแม้ไม่ได้แม่นยำ 100% แต่ก็พอบอกได้คร่าวๆ ที่สำคัญดูง่ายมาก ก่อนจะไปดูเทคนิคการนำไปเทรด เรามาดูการเพิ่มเครื่องมือในโปรแกรมกันก่อนครับ

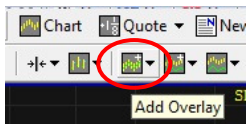
**การเรียกใช้จาก ASPEN**

การเรียกกราฟ Donchian Channel ทำได้ดังนี้ โดยหลังจากเรียกกราฟราคาขึ้นมาแล้วทำดังนี้ครับ

**1. เลือกใส่ Indicator**

จาก Add Overlay --> เลือก Formula Overlay -->

เลือก Overlay แล้วเลือก DonchianLower, DonchianUpper



**2. ปรับค่าที่นำมาคำนวณ**

เบื้องต้นโปรแกรมจะเลือกนำราคาปิดมาคำนวณ

แนะนำให้เปลี่ยนไปใช้ค่า High สำหรับการหา DonchianUpper

และค่า Low สำหรับการหา DonchianLower

โดยคลิกขวาเลือก Parameters แก้ไขข้อมูลในช่อง Price

(ค่าเบื้องต้นจะตั้งอยู่ที่ First study)

**การเรียกใช้จาก eFinance**

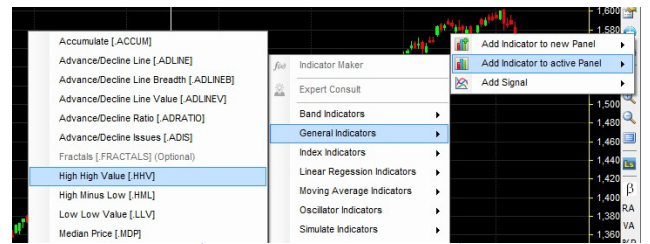
สำหรับ eFinance นั้น หลังจาก log In เลือก Insert --

> Graph แล้ว ก็มาจัดการใส่ Indicator กันได้เลยครับ

**1. เลือกใส่ Indicator**

คลิกที่ปุ่ม Add Indicator ด้านขวาเลือก Add Indicator

to active Panel --> General Indicators --> High High Value [HHV] สำหรับใส่เส้น DonchianUpper ดังรูปครับ

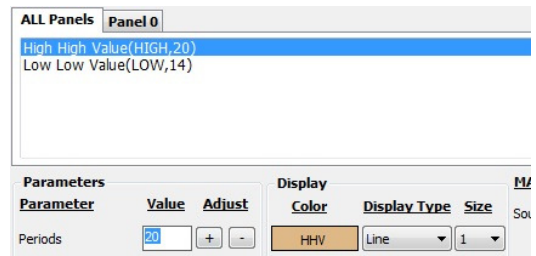


หลังจากนั้นเข้าเหมือนเดิมแต่เลือกที่ Low Low Value

[LLV] สำหรับใส่เส้น DonchianLower ครับ

**2. ปรับค่าช่วงวันที่ดู**

คลิกขวา เลือก Properties Indicators จะได้หน้าต่างดังรูป



ให้คลิกเลือกที่ละเส้น แล้วปรับค่าวันที่เป็น 20 (โปรแกรมตั้งมาเป็น 14 วัน ส่วนของ ASPEN นั้นโปรแกรมตั้ง 20 ตั้งแต่ต้นแล้วจึงไม่ต้องแก้ไขอะไร) อย่งไรก็ดี การนำไปใช้ขึ้นกับระยะเวลาการลงทุนและระดับความเสี่ยงที่ยอมรับได้ของแต่ละคน จึงอาจตั้งวันที่เป็นค่าอื่นได้ครับ แต่เบื้องต้นอยากให้เริ่มตามค่าสากลก่อน

หมดเนื้อที่เสียก่อนแล้ว เดี่ยวฉบับหน้าจารย์ดีจะมาเล่าถึงเทคนิคในการนำไปใช้เทรดต่อครับ ...จารย์ดี



รายงานฉบับนี้จัดทำขึ้นโดยข้อมูลเท่าที่ปรากฏและเชื่อว่าเป็นที่น่าเชื่อถือได้แต่ไม่ถือเป็นการยืนยันความถูกต้องและความสมบูรณ์ของข้อมูลใดๆ โดยบริษัทหลักทรัพย์ ยูโอบี เคย์ ฮีเนียน (ประเทศไทย) จำกัด (มหาชน) ผู้จัดทำ ขอสงวนสิทธิ์ในการเปลี่ยนแปลงความเห็นหรือประมาณการณั้ต่างที่ปรากฏในรายงานฉบับนี้ โดยไม่ต้องแจ้งล่วงหน้า รายงานฉบับนี้มิได้ประสงค์เพื่อใช้ประกอบการตัดสินใจของนักลงทุน โดยไม่ได้เป็นการชี้แนะ ชักชวนให้นักลงทุนทำการซื้อหรือขายหลักทรัพย์ หรือตราสารทางการเงินใดๆ ที่ปรากฏในรายงาน